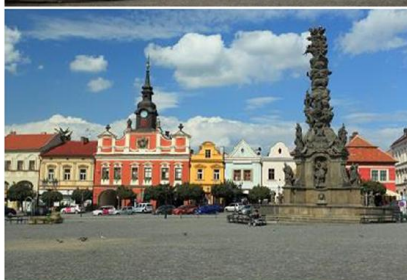




E-manažer
slouží městům
5 let



ÚVODNÍ SLOVO

5 let s e-manažerem

Toto vydání našeho newsletteru by mohlo být i sváteční, neboť k prvnímu praktickému nasazení naší softwarové aplikace e-manažer pro energetický management měst a obcí došlo právě před pěti lety, na podzim roku 2010. Historie se však začala psát o něco dříve, když jsme v několika městech pomohli vytvořit pozici energetického manažera. Pozici, která v mnohých městech navazuje na dřívější tradici městských energetiků.

Právě proto je také e-manažer městským energetikům mnohem blíže než jiné softwarové aplikace. Vývoj si totiž do značné míry předurčují sama města, která aplikaci e-manažer využívají. Města si vzájemně nekonkurují, ale právě naopak, velmi často spolupracují a informují se o zkušenostech, výsledcích projektů, pracovníci úřadů se vzájemně setkávají a pracovně navštěvují.

A v oblasti energetického managementu to platí tím spíše, že řeší zcela podobná a mnohdy stejná zadání a problémy.

Díky využívání aplikace e-manažer mohou města spolupracovat ještě účinněji. Každá nová funkce je otestována ve spolupráci s těmi, kteří aplikaci denně využívají a po uvedení do provozu je okamžitě k dispozici všem uživatelům. To je ukázka nejužšího možného propojení požadavků vzešlých z praxe s vývojem on-line SW aplikace.

Jak jsem napsal v úvodu, toto vydání by mohlo být sváteční, nicméně pro nás je uplynulých pět let velký závazek, abychom uměli i nadále městům poskytovat nejlepší možný servis a reagovat na aktuální trendy. Také uvnitř tohoto vydání newsletteru naleznete novinky, tipy a informace o související legislativě a dotacích.

Přeji zajímavé čtení a úspěšný rok 2016!

Miroslav Šafařík
ředitel společnosti PORSENA o.p.s.

UVNITŘ NAJDETE

- 1 Úvodní slovo
- 2 5 let s e-manažerem
- 2 Ruční nebo dálkové odečty?
- 2 Newsletter Energetický manažer pro města a obce
- 3 Téma: Dálkové odečty
- 3 Havárie vody?
- 3 Podpora zavádění ISO 50001 se vrací do měst s podporou programu EFEKT
- 4 Energetický management v ose 5 OPŽP
- 4 Řešení EM pro jednu budovu
- 4 Co pro města znamená povinnost výstavby nových budov s téměř nulovou spotřebou od 1. ledna 2016?
- 4 Kalendář akcí
- 4 Kontakt

5 let s e-manažerem

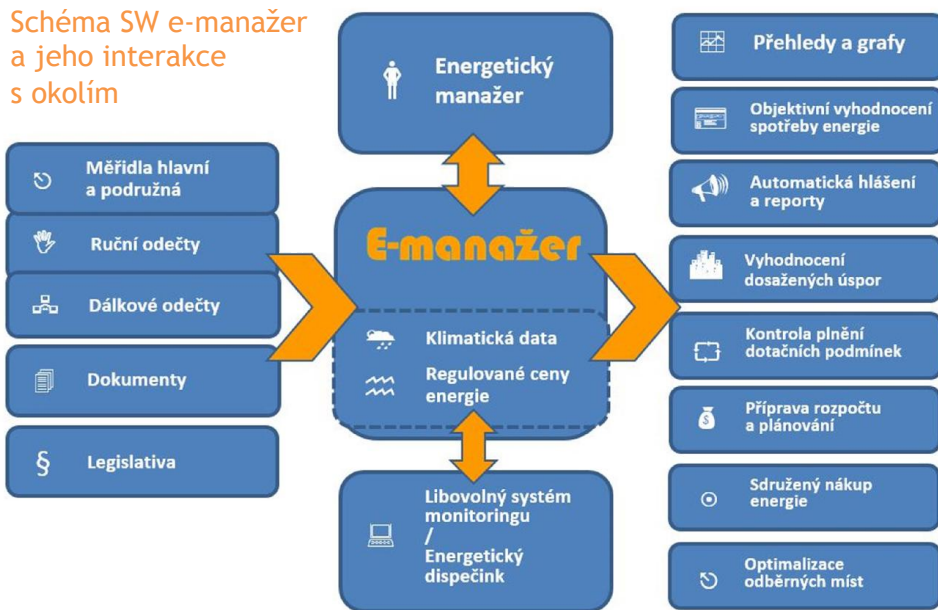
Základem je energetický management

Vývoj aplikace e-manažer byl od počátku veden potřebou zajistit funkce energetického managementu městům v souladu s principy péče řádného hospodáře, nákladově optimálně bez omezení způsobem získání dat o spotřebě a tak, aby se e-manažer stal nejlepším pomocníkem postupně obnovované funkce energetika ve městech, případně jednotlivých správců budov.

Spotřeba energie a vody představuje v městských rozpočtech i více než 10 % běžných výdajů, tj. až desítky milionů korun ročně. Také investice do energetických renovací představují milionové částky, jejichž efekt lze nejlépe zajistit a vykázat právě a jedině komplexně vedeným energetickým managementem.

Přínosy správně vedeného energetického managementu jsou vždy podstatně vyšší, než náklady na něj vynaložené.

Schéma SW e-manažer a jeho interakce s okolím



Jedinečnost řešení

Rádi připomínáme, že e-manažer umí a dělá právě to, co k výkonu energetického managementu potřebujete. Jedinečnost řešení lze představit třemi slovy:

jednoduše / přehledně / účinně

Maximální jednoduchost, požadovaná ze strany uživatelů, je z hlediska vývoje těžkým oříškem, ale v běžné praxi je nedocenitelná. Zachování původního motto „všechny funkce nejvýše na 2 kliknutí“ je tak stále větší výzvou.

Díky datům na jednom místě se vše zjednodušuje. Kromě okamžitého přehledu, zda jsou spotřeby v souladu s předpokladem, jsou data dále využitelná pro sdružené nákupy energie, pro plánování akcí, pro přípravu rozpočtu, pro zpracování zadávacích dokumentací, přípravu žádostí o dotaci apod.

E-manažer dokáže komunikovat s dalšími systémy, energetickým dispečinkem, smart-metery, případně importovat data a získávat tak podklad pro detailnější energetické řízení.

Spolupráce s městy na vývoji

Důležitým hlediskem pro správu měst a obcí je hledisko péče řádného hospodáře. V našem pojetí energetického managementu je uplatněno v nejvyšší možné míře, také díky dlouhodobé spolupráci s městy.

V rámci vývoje aplikace e-manažer jsou zařazovány funkce a vylepšení, která plynou s diskusí právě s městskými energetiky a to jak těmi, kteří aplikaci již využívají, tak těmi, kteří používají jiná řešení.

Nové funkce jsou k dispozici všem, okamžitě po otestování a zprovoznění. Aplikace e-manažer je vyvíjena tak, aby tvořila s energetickým manažerem dokonalý synergický celek a aby mu jeho nesnadnou práci v každém ohledu ulehčila.

Města řeší podobné situace, plní stejné legislativní požadavky a díky zprostředkování zkušeností pomocí SW e-manažer tak mohou činit ještě účinněji.

Ruční nebo dálkové odečty?

Pro většinu výstupů energetického managementu jsou ruční odečty v měsíční nebo týdenní periodě zcela postačující. Toto řešení je osvědčené a je v souladu s principy řádného hospodáře.

Ovšem tam, kde již jsou dálkové odečty k dispozici, je naopak využití těchto dat žádoucí. Takových míst bude přibývat též v souvislosti s možnostmi řešení M2M.

Aplikace e-manažer je na zpracování těchto dat připravena, již nyní umí zpracovat ruční i dálkové odečty.

Více k dálkovým odečtům na další straně.



Newsletter Energetický manažer pro města a obce

Již pět let je součástí informačního systému e-manažer zpravodaj, který dvakrát ročně přináší informace o novinkách v aplikaci e-manažer, o konkrétních příkladech a tipech pro energetický management, o dotačních příležitostech, souvisejících akcích apod.

Všechny newslettery jsou ke stažení na webových stránkách www.porsennaops.cz v sekci aplikace e-manažer.



Téma: Dálkové odečty

Dálkové odečty (DO) jsou stále častěji v centru pozornosti při řešení monitoringu spotřeby energie a vody.

V současnosti je jejich zajištění „pouze“ otázkou ceny, kterou jsme ochotni za tento komfort zaplatit. Nejde jen o náklady spojené s pořízením, ale zejména s jejich provozem.

Pro většinu budov a většinu úkonů energetického managementu zcela postačuje měsíční perioda odečtů, v případě měřičů tepla nebo větších spotřeb jiných médií pak odečty týdenní.

To stále hovoří pro získávání dat z ručních odečtů, na jejichž základě mohou být následně vytipována místa s významnou spotřebou či s významnými odchylkami oproti očekávané spotřebě. Na těchto místech je následně vhodné zavést dálkové odečítání měřidel, případně vyšší stupeň energetického řízení, např. energetický dispečink umožňující vybraná technická zařízení ovládat i na dálku.

Monitoring spotřeby energie je často zaměřován s energetickým managementem. Rozdíl může objasnit i norma ISO 50001, která jasně a jednoduše celý proces definuje.

Dálkové odečty při optimalizaci provozu budovy

Podrobné měření s periodou v řádu několika minut je užitečné například pro odhalení mimořádných provozních stavů. Stálé nebo dočasné průběhové měření (hodinové, čtvrt hodinové či kratší) lze také využít pro odstranění nežádoucích odběrů mimo běžný provozní režim budovy – např. o víkendech, v noci, o svátcích.

V případě elektřiny je pomocí vhodného algoritmu a při znalosti provozních stavů budovy v budoucnu možné z odečtů stanovit optimální dimenzi hlavního jističe. Tato úloha bude v příštím roce předmětem zájmu všech organizací, které nechtějí platit zbytečně za služby, které nepotřebují. Nový tarifní systém, platný od 1. 1. 2017, bude k dispozici s předstihem na www.eru.cz.

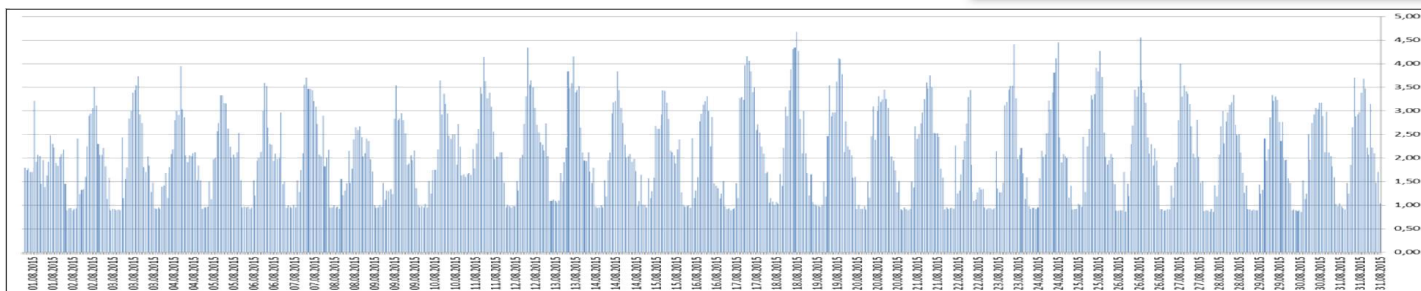
Příčiny systematických odchylek ve spotřebě je však možné zjistit teprve na základě dlouhodobého pozorování. Práce s velkým množstvím dat z podrobného měření je natolik specifická, že jsou mnohdy zpracovávána pouze data agregovaná.

Havárie vody? Máme řešení.

Věc nepříjemná vždy, ať již ji odhalíme v řádu hodin díky prosakujícím stropům, nebo až na základě faktury za vodné. Prvním stupněm kontroly jsou pravidelné odečty měřidel. Vzhledem k umístění vodoměrů to není vždy komfortní řešení. Druhým stupněm je zavedení dálkového měření spotřeby, což se stává standardem i ze strany vodárenských společností.

Aktuálně je k dispozici třetí stupeň, který umožní vzdáleně (automaticky nebo manuálně) odpojit hlavní přívod vody okamžitě, jakmile problém nastane.

Pořizovací náklad na toto zařízení je několik desítek tisíc korun. Provoz vyjde v případě kombinace s využitím aplikace e-manažer na zhruba tisíc korun ročně.



Ke grafu: Při zobrazení hodinových dat v měsíční řadě začínají grafy ztrácet na přehlednosti. Narůstá také pravděpodobnost přehlédnutí významných spotřeb a provozních stavů budovy, kterým je dobré věnovat pozornost bezprostředně po provedení odečtu, tj. automatizovaně.



Podpora zavádění ISO 50001 se vrací do měst s podporou programu EFEKT

System hospodaření s energií podle ČSN EN ISO 50001 je vhodný i pro města

Účelem zavádění systému hospodaření s energií dle normy ČSN EN ISO 50001 je snížení energetické náročnosti provozu dané organizace. Hlavní myšlenka normy je založena na předpokladu, že organizace bude pravidelně a dlouhodobě přezkoumávat a hodnotit svůj systém managementu hospodaření energií s cílem identifikovat a zavádět příležitosti k neustálému zlepšování. Právě díky závazku dlouhodobého zlepšování je zavedení systému hospodaření plně v souladu s principem péče řádného hospodáře.

Náklady spojené s prováděním energetickým managementem jsou díky tomuto přístupu obvykle vyváženy dosaženými úsporami.

Norma současně poskytuje dostatek volnosti ve způsobu zavádění - míra, rozsah a časové hledisko neustálého zlepšování jsou stanovovány podle místních podmínek. Města tak mohou s výhodou proces začlenit do ostatních procesů, např. strategického plánování. Výhodné je také spojení s Akčním plánem udržitelné energetiky, viz například výstupy projektu: www.50001seaps.eu.

Na zavedení energetického managementu podle ISO 50001 mohou města v ČR s více než 20 000 obyvateli v roce 2016 opět získat dotaci z programu EFEKT.

Program EFEKT 2016 opět podpoří i přípravu projektů metodou EPC

Kromě zavádění systému energetického managementu podpoří v roce 2016 Ministerstvo průmyslu a obchodu v rámci svého programu EFEKT také přípravu projektů realizovaných metodou EPC.

O zkušenosti s přípravou projektů realizovaných metodou EPC a se zaváděním energetického managementu v souladu s ČSN EN ISO 50001 se s Vámi rádi podělíme.

V případě zájmu o více informací nás neváhejte kontaktovat na:

ops@porsenna.cz nebo 244 013 186

Energetický management v ose 5 OPŽP

e-manažer nyní pro všechny typy žadatelů

Aplikace e-manažer splňuje vše, co potřebujete pro vyhodnocování a prokazování povinného energetického managementu v případě, že žádáte o dotaci na zateplení, zdroj tepla nebo novou výstavbu v ose 5 nového OPŽP.

Jediné co potřebujete, je osoba, která je pověřena v rámci organizace žadatele výkonem funkce energetika. Ovládání aplikace e-manažer je snadné a její využívání je vysoce intuitivní. Případné dotazy a požadavky jsou řešeny v rámci helpdesku.

Pro zajištění energetického managementu po celou dobu udržitelnosti projektu na budově podpořené v ose 5 OPŽP jsme připravili speciální produkt, viz rámeček vpravo.

Doporučujeme však zavedení energetického managementu na veškerém majetku dané organizace a v případě zateplování budov začít již před vlastní přípravou projektu.

Energetický management by měl být prováděn dlouhodobě a na významu nabývá jak v období po provedení zásadních opatření (zateplení), kdy si budova „zvyká“ na nové provozní podmínky, tak později, kdy vlivem stárnutí budovy, zařízení a techniky je opět nutné budově věnovat více pozornosti.



Řešení EM pro jednu budovu

Žádáte o dotaci v ose 5 OPŽP a potřebujete zajistit energetický management pouze na jedné budově?

Právě pro tento případ jsme připravili řešení požadavku na zajištění systému energetického managementu. Pořízení aplikace e-manažer **na dobu 5 let** pro jednu budovu včetně zaškolení, helpdesku a aktualizací po celou dobu udržitelnosti za jednorázovou částku:

19 965 Kč vč. DPH

Také v případě, že nemáte zajištěnu pozici energetického manažera, resp. energetika, určitě nalezneme vhodné řešení. Zavolejte nám nebo napište:

244 013 189 e-manažer@porsenna.cz

Co pro města znamená povinnost výstavby nových budov s téměř nulovou spotřebou od 1. ledna 2016 ?

Od 1. 1. 2016 začíná platit povinnost zákona o hospodaření energií požadující plnění přísnějších požadavků na energetickou náročnost nových budov vlastních nebo provozovaných orgány veřejné správy či subjekty jimi zřízenými. Stavební povolení bude uděleno jen těm budovám, které budou plnit parametry budovy s téměř nulovou spotřebou energie.

Od uvedeného data se požadavek týká budov s energeticky vztahnou podlahovou plochou větší než 1 500 m². Tato hranice se postupně snižuje a od roku 2020 již bude moci být stavěn pouze tento typ budov.

Pro města a obce tato povinnost nemusí znamenat zásadní problém. S výhodou mohou využít program 5.2 OPŽP a na novou výstavbu čerpat i dotaci. V rámci podmínek podpory je požadován jen o něco přísnější energetický standard, než od 1. 1. 2016 ukládá zákon, ale odměnou za kvalitnější projekt je podpora ve výši 2 500 Kč/m² energeticky vztahné podlahové plochy, tj. až 10 % investičních nákladů. Žádosti o podporu budou v rámci této výzvy přijímány do 14. 10. 2016.

V každém případě se vždy vyplatí důkladná optimalizace projektu ve fázi předprojektové přípravy a zajištění nezávislého dozoru projektu a stavby.

Rádi Vám pomůžeme

Chystáte-li se stavět novou radnici, školu či školku, dům pro seniory, či jinou účelovou stavbu, obraťte se na nás, jsme připraveni kdykoli pomoci s přípravou projektu – se zadávací dokumentací, energetickou optimalizací, energetickým posudkem, na základě našich zkušeností.

244 013 189 ops@porsenna.cz



Kalendář akcí

Konference k projektu Adaptace sídel na změnu klimatu

3. prosince 2015 se v prostorách Nadace ABF na Václavském náměstí v Praze uskuteční konference k projektu Adaptace sídel na změnu klimatu. Kromě seznámení s aktuálně schválenou adaptační strategií ČR a konkrétními adaptačními opatřeními navrženými pro města zapojená do projektu mají účastníci jedinečnou příležitost vidět jedinečnou chemicko-fyzikální show Michaela Londesborougha. Pro bližší informace nahlédněte na <http://www.adaptacesidel.cz/konference> nebo kontaktujte Mgr. Jana Kyselého: 244 013 190.

Konference Energetický management pro veřejnou správu

14. ledna 2016 se v Praze uskuteční další ročník konference k energetickému managementu pro veřejnou správu. Bližší informace naleznete na webových stránkách organizátora akce: www.bids.cz. O akci budeme také všechny, které máme v databázi, včas informovat.

Kontakt PORSENNA o.p.s.

Kancelář **Michelská 18/12a**
140 00 Praha 4

T 244 013 186

E ops@porsenna.cz

W www.porsennaops.cz

W www.energetickymanagement.cz

